



VARIPROFILE[®]
Hélice à mise en drapeau

CONNAISSEZ-VOUS LA NOUVEAUTÉ **VARIPROFILE**?
DÉCOUVREZ CETTE HÉLICE À MISE EN DRAPEAU AU RAPPORT
QUALITÉ/PRIX ATTRACTIF! PROFITEZ-DE CE TRÉSOR D'INNOVATION!

Un produit de

SPW GmbH
SAIL PROPELLER- UND WELLENBAU

Distributeur Général en France

 **FENWICK**



Petite soeur de la VARIPROP,
la **VARIPROFILE** est disponible
en versions 2 ou 3 pales pour
voiliers et yachts jusqu'à 75 CH.



VARIPROFILE[®]
Hélice à mise en drapeau

L'HÉLICE À MISE EN DRAPEAU IDÉALE POUR TOUS LES YACHTS DE SÉRIE

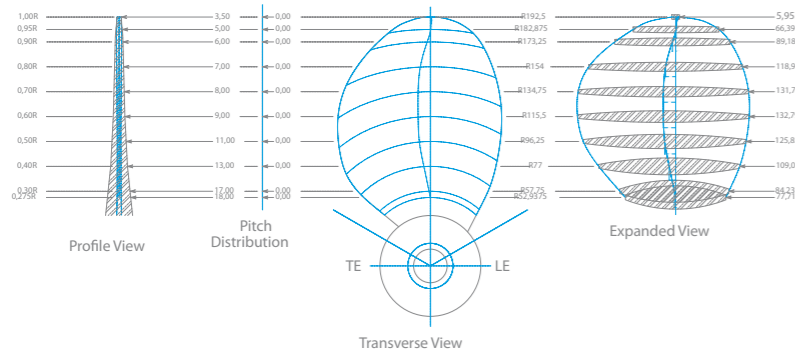
Grâce à un système de fabrication novateur,
il est aujourd'hui possible de vous offrir une
hélice à mise en drapeau à des conditions
placées tout en bénéficiant de la qualité de
fabrication supérieure et du rendement optimal
bien connus de la marque SPW.

En fonction de la sortie d'arbre, le centre du
moyeu de la **VARIPROFILE** est interchangeable.
Par ailleurs, sa conception lui apporte la
flexibilité permettant de l'adapter à tous les
voiliers de série.

**Alors, n'hésitez pas, contactez-nous pour
une étude personnalisée !**

POUR VOILIERS JUSQU'À 75 CH





POURQUOI UNE HÉLICE À MISE EN DRAPEAU EST-ELLE IDÉALE POUR VOUS?

Les principaux avantages des hélices à mise en drapeau :

D'une part, le flux de l'eau tourne les pales automatiquement dans la position de mise en drapeau lorsque le moteur est arrêté, ce qui rend la traînée quasiment inexistante et augmente la vitesse du bateau de 15% à 20% selon les conditions du vent. Les turbulences néfastes causées par l'hélice disparaissent et l'efficacité du safran est accrue.

D'une part, d'autre part

D'autre part, le rendement (la poussée) en marche arrière est amélioré de 30% à 40% par rapport à une hélice fixe devenant ainsi équivalent à celui de la marche avant. La manoeuvrabilité est donc rendue excellente et permet des déplacements et accostages plus sécurisants.

En sus des avantages offerts par une hélice à mise en drapeau classique, la Variprofile propose encore beaucoup plus :

- + Le **Gawn-profil** optimise la poussée et le silence en navigation au moteur et grâce à sa forme légère et étroite il donne d'excellentes propriétés en navigation sous voile.
- + **Réglage externe des pas avant et arrière**
- + **Denture spéciale robuste**
- + **Moyeu interchangeable**
- + **Simplicité de montage**
- + Version **2 ou 3 pales** pour voiliers jusqu'à **75 CH**
- + Fabrication en **NIBRAL-Bronze** réalisée avec un système d'usinage 3D à commande numérique pour une précision maximale.

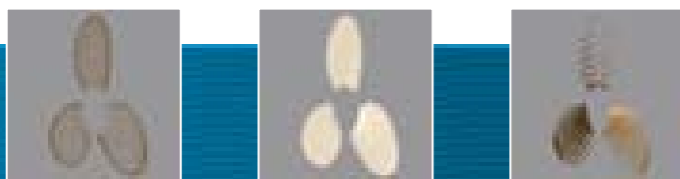


VARIPROP : LA GRANDE SOEUR.

Nous recommandons la grande soeur de la Variprofile, la Variprop, et en particulier la **Variprop "Blue Water"**, pour tous les bateaux à partir de 75 CH. Adaptée à chaque bateau grâce à son moyeu court, elle s'ajuste même dans des petites cages d'hélice.

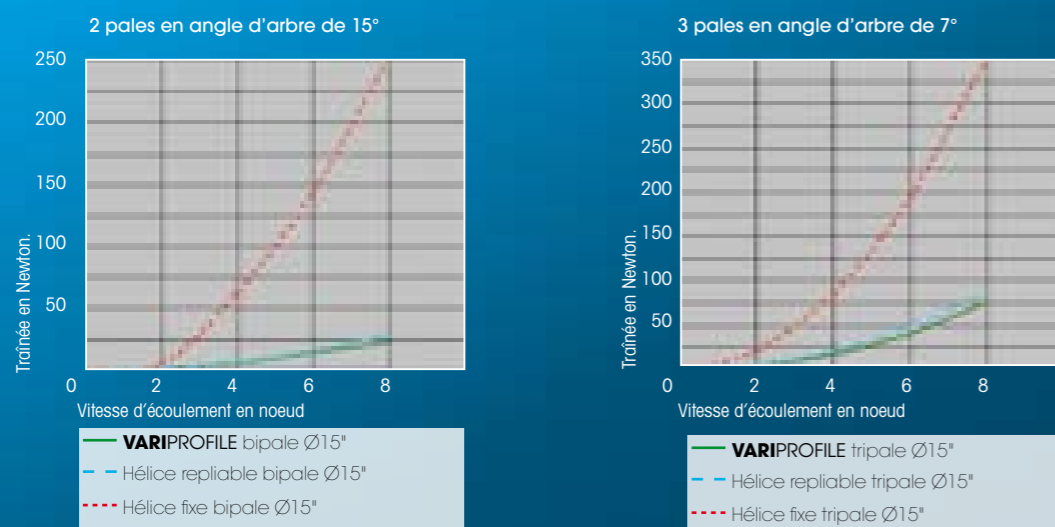


Le dispositif de réglage du pas vous permet d'adapter le pas de l'hélice individuellement en avant et en arrière afin de répondre à vos besoins de navigation.

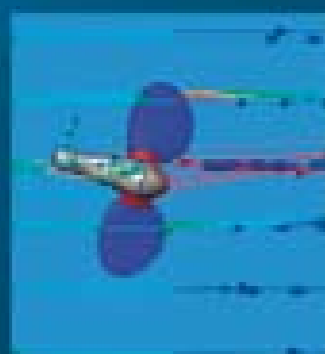


La **VARIPROFILE** est la première hélice à mise en drapeau à utiliser le profil Haute Performance de Gawn/Kaplan que l'on trouve sur les hélices fixes destinées à des runabouts ou dans l'aéronautique. Le profil de Gawn de la **VARIPROFILE** lui confère cette formidable efficacité dans le confort et dans un silence optimal.

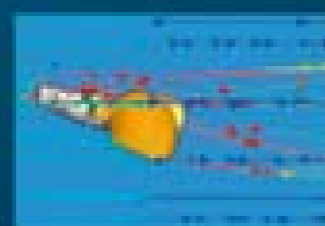
Comparaison de traînée entre la **VARIPROFILE**, une hélice bec de canard et une hélice fixe :



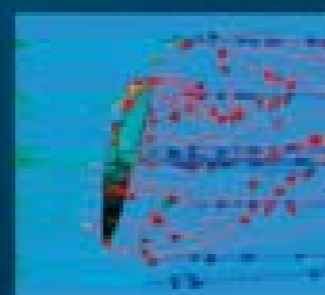
Traînée en newton – Vitesse d'écoulement en noeud



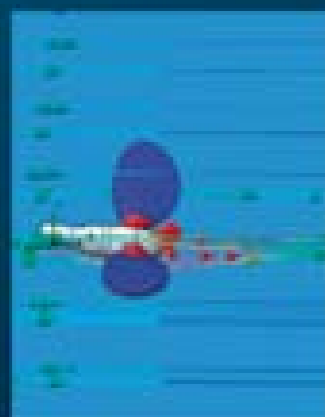
VARIPROFILE bipale



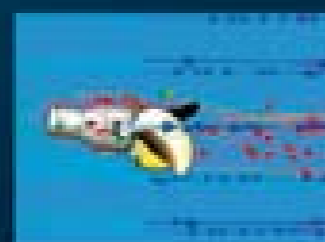
Hélice repliable bipale



Hélice fixe bipale



VARIPROFILE tripale



Hélice repliable tripale



Hélice fixe tripale

LA VARIPROFILE® – TRÉSOR D'INNOVATIONS

Hélice à mise en drapeau

Jörg Adamczyk, Directeur Général et Ingénieur en chef de SPW GmbH, a travaillé plus de 2 ans avec son équipe à la conception de la **VARIPROFILE**.

Il avait pour but le développement d'une hélice à mise en drapeau dépassant toutes les propriétés des hélices à mise en drapeau existantes sur le marché. La Variprofile se devait d'être très flexible et en même temps correspondre à de hautes exigences de qualité.

Le résultat : une hélice à mise en drapeau révolutionnaire – est née et les résultats obtenus à l'Institut de test naval de Postdam le prouvent. Grâce au profil des pales formées de la manière la plus efficace d'après le "Gawn-profil", la poussée est équivalente à une hélice fixe dans un confort de silence inégalé.

Associé à la forme légère et étroite du moyeu et de la tête, la **VARIPROFILE** est certainement l'hélice qui laisse le moins de traînée sous voile même face aux hélices repliables.

Les nombreuses combinaisons du moyeu et de la tête en rendent l'usage polyvalent aussi bien avec une ligne arbre qu'un Sail-Drive.

La **VARIPROFILE** est dédiée à tous les yachts de série jusqu'à 75 CH. Le réglage des pas avant et arrière peut s'effectuer en quelques secondes et est nécessaire quand les rapports de réduction avant et arrière des inverseurs sont différents, par exemple chez Yanmar. Vous pourrez avoir la Variprofile déjà pré réglée en usine.

Jörg Adamczyk est fier du succès de la construction de son entreprise. "Une hélice qui sort de l'ordinaire avec une denture complètement enfermée et un excellent rapport qualité prix. Je suis convaincu du message délivré aux clients: La technique la plus moderne à un prix attractif".

judel/vrolijk & co
YACHTDESIGN & ENGINEERING

YANMAR
FENWICK

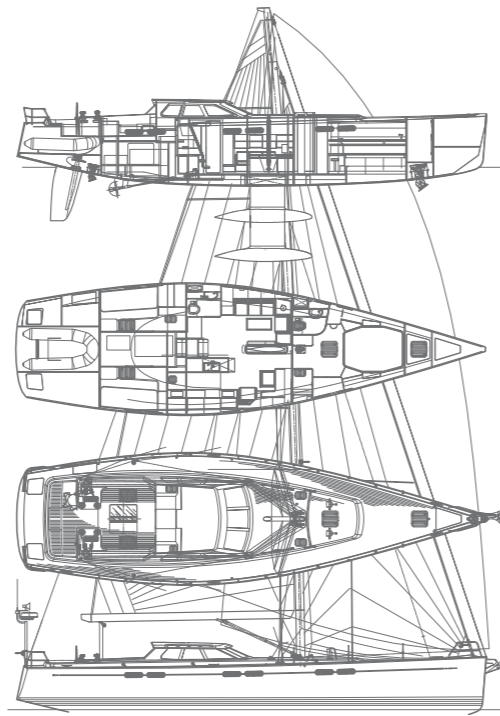
UNE HÉLICE UNIVERSELLE DES PLUS FIABLES

Seule la pratique démontre la qualité d'une hélice. L'ingénieur Matthias Bröker, du bureau de construction Judel/Vrolijk et régatier passionné, est un véritable expert. Sur son "Pyleia", il a installé une **VARIPROFILE** 2 pales et délivre un certificat d'excellence à la petite soeur de la Variprop:

Grâce à son moyeu étroit et sa forme hydrodynamique, la Variprofile recèle d'excellentes propriétés en mise en drapeau - la meilleure hélice pour régates !!

En plus au moteur La Variprofile donne une meilleure poussée et manoeuvrabilité comparé à notre ancienne hélice Racing repliable. Et en plus il se met elle-même en drapeau.

*Matthias Bröker, Ingénieur
du bureau de construction Judel/Vrolijk & Co*

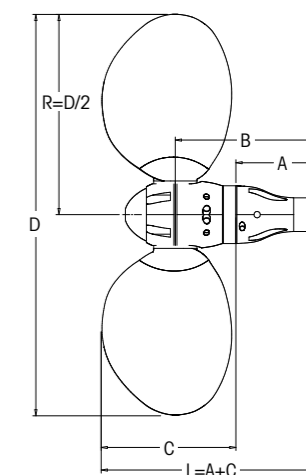
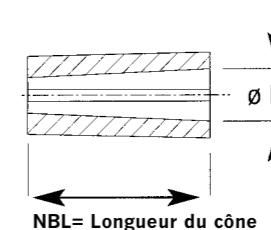
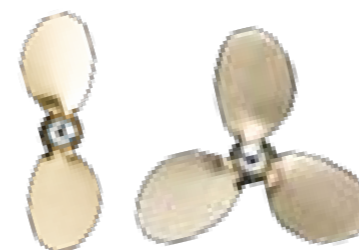


www.variprofile.com



Depuis des années le bureau de construction Judel/Vrolijk & Co est reconnu dans le monde pour le design de magnifiques et rapides yachts à voiles.

VARIPROFILE[®]
Hélice à mise en drapeau



MONTAGE

Figure 1: Montage du moyeu sur le cône d'arbre et pose de la vis d'aide au montage.

Figure 2: Utilisation de Loctite moyen pour la fixation de l'écrou d'hélice.

Figure 3: Installation de l'écrou sur le filetage de l'arbre d'hélice.

Figure 4: Serrage de l'écrou à l'aide d'une clé dynamométrique en maintenant l'arbre avec la vis d'aide au montage.

Figure 5: Dépose de la vis d'aide au montage.

Figure 6: Utilisation de Loctite faible sur la vis pointeau.

Figure 7: Protection de l'écrou d'hélice par la vis pointeau à l'aide d'une clé mâle à six pans.

Figure 8: Montage de la tête sur le moyeu, utilisation de Loctite moyen sur les trois vis.

Figure 9: Utilisation de Loctite faible pour le montage de la vis pointeau à l'aide de la clé mâle à six pans.

Prêt !! Nous vous souhaitons beaucoup de plaisir avec votre nouvelle VARIPROFILE.

VP-64 (BIPALE ET TRIPALE)

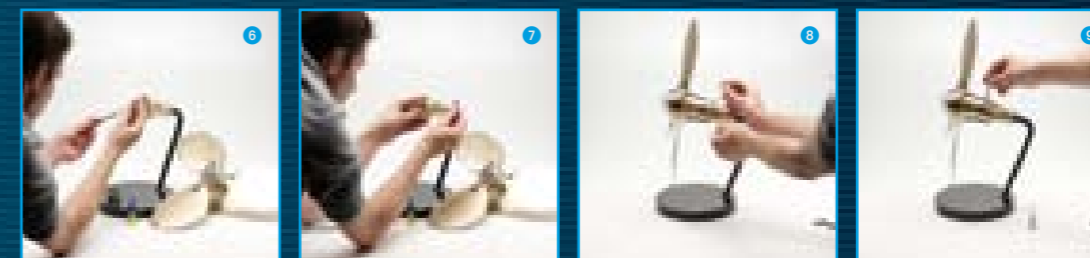
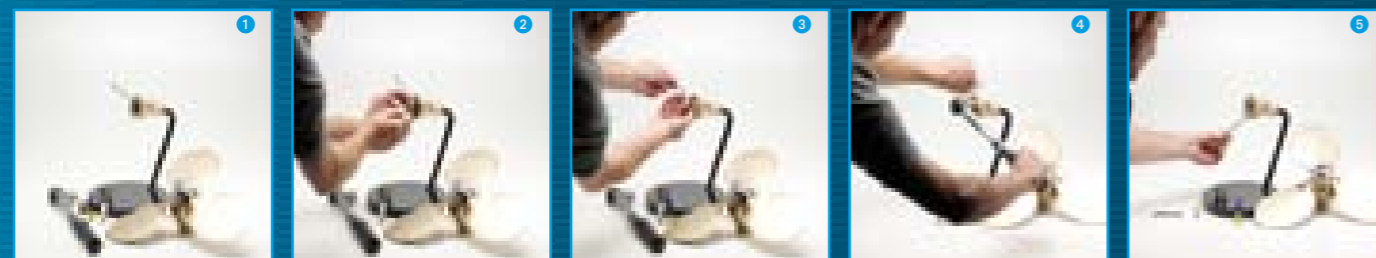
	cône Ø (D)		cône	longueur du moyeu		Filetage	A mm	B mm
	Inch	mm		Inch	mm			
métrique	----	20	1:10	----	50	M14 x 1,5	85	148
	----	22	1:10	----	55	M14 x 1,5	90	153
	----	25	1:10	----	60	M16 x 1,5	95	158
	----	30	1:10	----	80	M20 x 1,5	115	178
SAE	3/4"	19.05	1:16	2.16"	55	UNC 1/2" - 13 tpi	90	153
	7/8"	22.00	1:16	2.56"	65	UNC 5/8" - 11 tpi	105	168
	1"	25.40	1:16	2.95"	75	UNC 3/4" - 10 tpi	120	183
	1-1/8"	28.20	1:16	3.15"	80	UNC 3/4" - 10 tpi	125	188
Imperial	3/4"	19.05	1:12	1.89"	48		80	143
	7/8"	22.25	1:12	2"	50.8		85	148
	1"	25.40	1:12	2.25"	57.2		92	155
	1-1/8"	28.58	1:12	2.5"	63.5		103	166

D inch (mm)	C (mm)
12" (305)	125
13" (330)	128
14" (355)	131
15" (381)	136
16" (406)	140
17" (432)	142
18" (457)	146

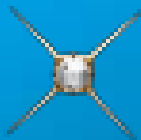
VP-76 (BIPALE ET TRIPALE)

	cône Ø (D)		cône	longueur du moyeu		Filetage	A mm	B mm
	Inch	mm		inch	mm			
métrique	----	30	1:10	----	80	M20 x 1,5	120	196
	----	35	1:10	----	90	M24 x 2	130	206
SAE	1-1/8"	28.20	1:16	3.15"	80	UNC 3/4" - 10tpi	125	201
	1-1/4"	31.10	1:16	3.35"	85	UNC 7/8" - 9tpi	135	211
	1-3/8"	34.00	1:16	3.55"	90	UNC 1" - 8tpi	145	221
	1-1/8"	28.58	1:12	2.5"	63.5		103	179
Imperial	1-1/4"	31.75	1:12	3.125"	79.4		125	201
	1-3/8"	34.93	1:12	3.25"	82.6		129	205

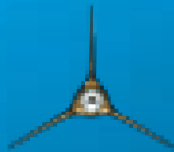
D inch (mm)	C (mm)
17" (432)	157
18" (457)	161
19" (483)	164
20" (508)	167
21" (534)	171
22" (559)	175



La famille de VARI



VARIPROP
HELICES A PASSE EN DRAPEAU



VARIPROFILE
HELICES A MISE EN DRAPEAU



VARIFOLD
HELICES A PASSES REGULABLES

Plus d'information:
www.variprofile.com



Distributeur Général en France

 **FENWICK**

FENWICK – Département Marine
69, rue du Docteur Bauer
93407 SAINT-OUEN Cedex
Tel : +33.(0)1.40.10.67.00
Fax : +33 (0)1.40.10.69.06
Web : www.fenwick.fr

SPW GmbH
SAIL PROPELLER- UND WELLENBAU

Westkai 58, 27572 Bremerhaven
Telefon +49 (0)471 / 7 70 47
Telefax +49 (0)471 / 7 74 44
info@spw-gmbh.de, www.spw-gmbh.de